

BYD Battery-Box Premium LV BMU -IP55 Návod k použití

V1.6

VALIDITA

Tento dokument je platný pro jednotku BMU -IP55 (Battery Management Unit) ("BMU") BYD Battery-Box Premium LV od verze firmwaru 1.22.

URČENÉ POUŽITÍ

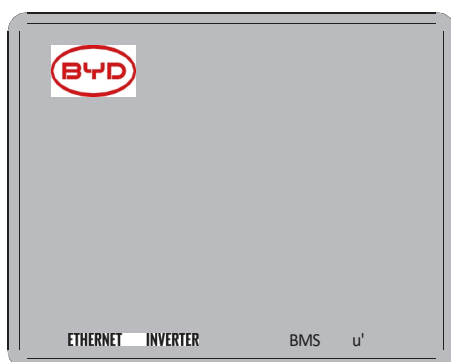
BMU je použitelná pro systém(y) BYD Battery-Box Premium LV (LV FLEX, LV FLEX LITE, LVS, LVS LITE, LVL) ("Battery-Box") a funguje jako řídicí jednotka pro systém(y).

POPIS PRODUKTU

BMU je vybavena sítí WLAN. APP Be Connect 2.0 může komunikovat s BMU prostřednictvím WLAN.



Název a heslo WLAN jsou uvedeny na štítku BMU.



A: Port Ethernet

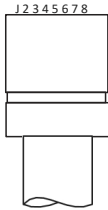
B: Port RJ45 pro připojení k měniči C: Port

RJ45 pro připojení k Battery-Boxu D: Tlačítko

LED

A B C D

Přiřazení portu B

	Ne.	Zadání
	1	Nepouž
	2	itý
	3	Nepouž
	4	itý
	5	Nepouž
	6	itý CAN
	7	H CAN
	8	L

Nevyuži

tý

Nevyuži

tý

Nevyuži

tý

ROZSAH DODÁVKY

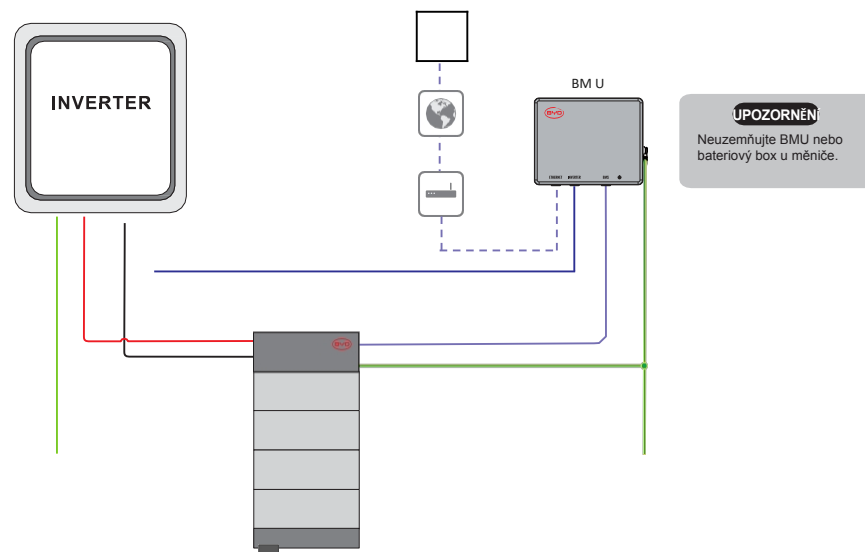
- 1X BMU
- 1X návod k použití
- 3X konektory
- 1 Věšák

TECHNICKÉ ÚDAJE

Komunikace	Ethernet/CAN
Vstupní napětí*	40-60 V
Vstupní proud	200 mA
Hmotnost	1,3 kg
Rozměry (LV ŠX V)	220 mm X 60 mm X 176 mm
Okolní teplota v provozu Relativní vlhkost (nekondenzující)	-10 °C až 50 °C 5 % až 95 %
Stupeň ochrany (podle IEC 60529)	IP55

*BMU je napájen z Battery-Boxu přes síťový kabel. Žádný jiný zdroj napájení není potřeba.

SCHÉMA PŘIPOJENÍ

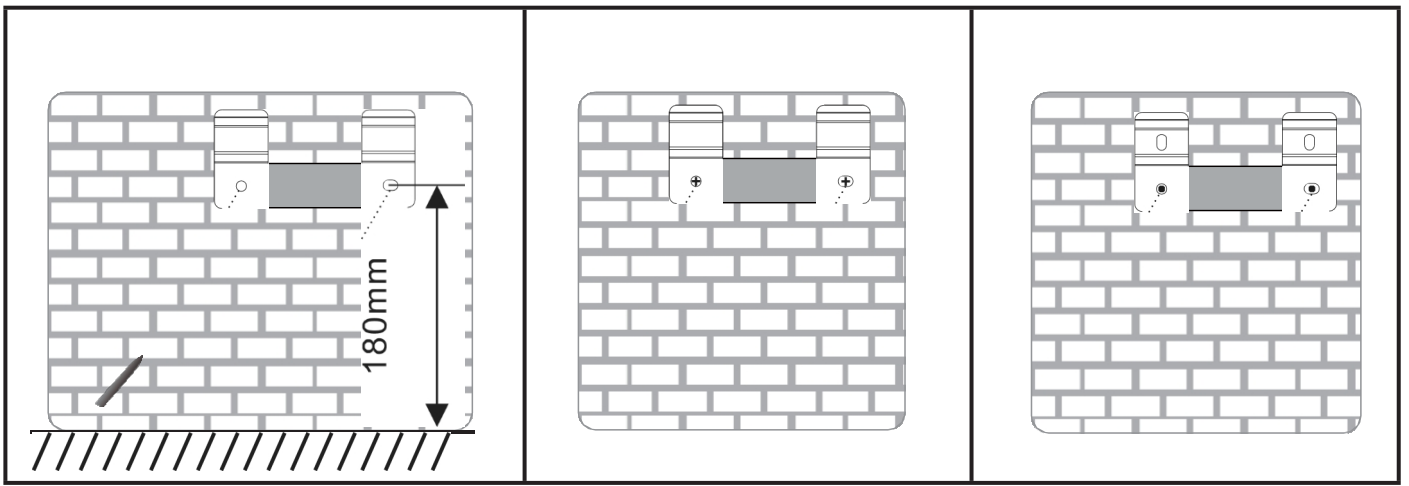


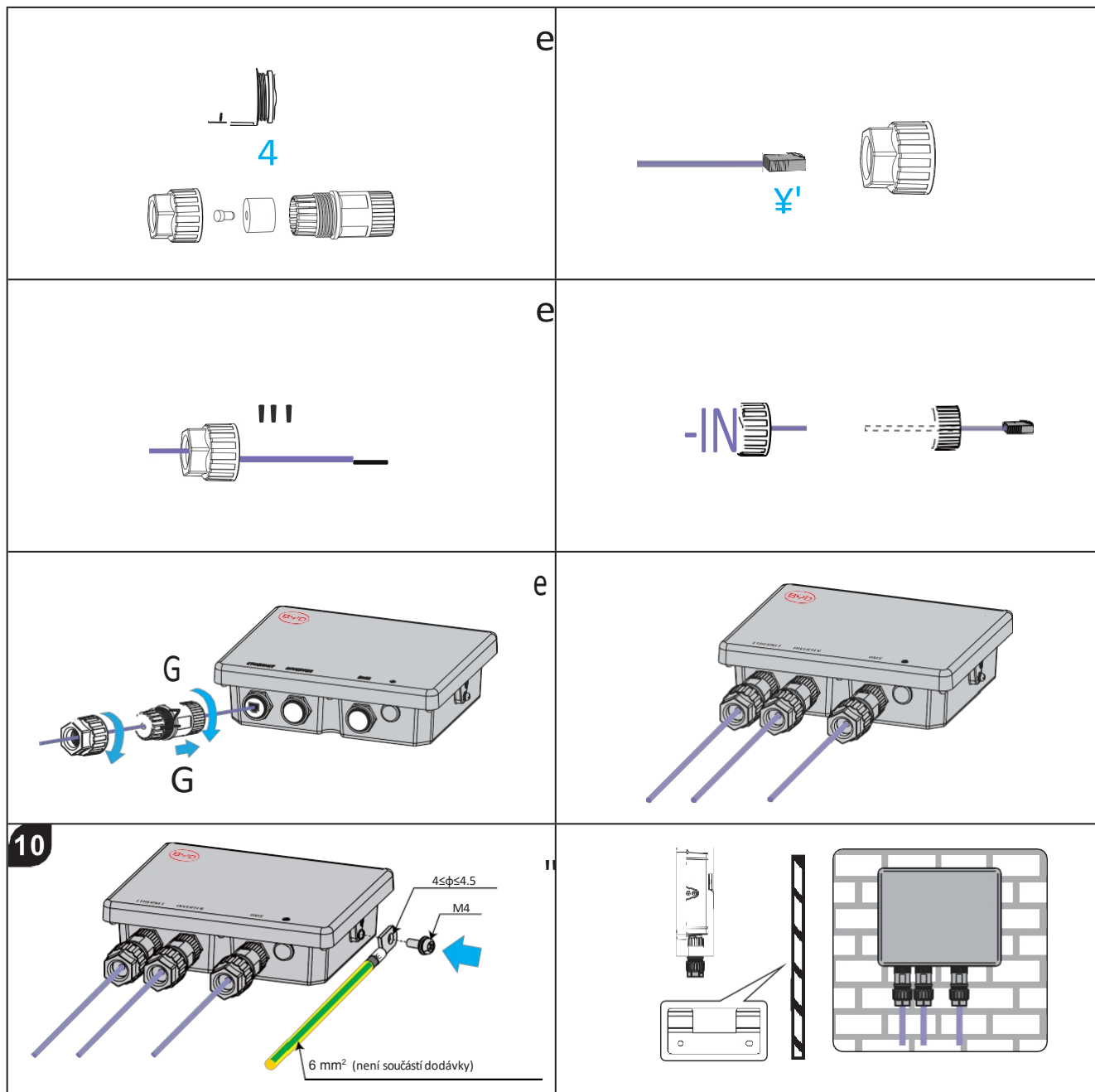
	BMU	SMA	STUDER	VICTRON	SEL E CT RONIC	S O LAR EDGE	GOODWE	S UNGROW	SCH NEI DER	SOLIS	Deye
CAN H	4	4	4	7	1	4	4	4	14	4	4
CAN L	5	5	5	8	2	5	5	5	12	5	5

1. Podrobné pokyny pro připojení měničů si můžete přečíst v příručce pro rychlý start Battery-Box.
2. Komunikační kabel mezi BMU a měničem nesmí být delší než 20 metrů. Kabel by měl mít stínění CAT 5 nebo vyšší.
3. Ujistěte se, že jsou mezi BMU a měničem zapojeny správné piny.
4. Spojení mezi jednotkou BMU a bateriovým boxem by mělo být přímým drátovým kabelem.
5. Důrazně doporučujeme připojení k internetu.
6. WLAN BMU se vypne za 5 hodin od zapnutí.
Stisknutím tlačítka LED jednou, když je BMU zapnutá, můžete opět aktivovat síť WLAN.
Stiskněte tlačítko LED třikrát během šesti sekund, vždy přibližně za 1 sekundu, čímž se resetuje síť WLAN.

MONTÁŽ A PŘIPOJENÍ

Nainstalujte BMU na stěnu nebo do stojanu. Doporučená velikost rozšiřovacích šroubů je M6X 12. Minimální vzdálenost od země je 180 mm.





KOMISIONÁŘSTVÍ

1. Zkontrolujte, zda jsou správně připojeny měnič, Battery-Box a BMU.
2. Stiskněte tlačítko LED na Battery-Boxu na 3 sekundy.
3. Další postup naleznete v návodu k obsluze bateriového boxu.

AKTUALIZACE FIRMWARU

Firmware BMU lze aktualizovat pouze v případě, že pracuje s Battery-Boxem. Další informace naleznete v návodu k obsluze Battery-Boxu.

STAV LED DIODY

Střídavě bliká bíle a modře

White OFF
Modrá *

Systém baterie se iniciuje.

Stacc bílá

Bílá
Blue OFF

Volnoběžný režim (akumulátor se nenabíjí ani nevybíjí).

Fbsh ing bílá pomalu

Bílá ""
Modrá ""

Systém baterie se nabíjí.

Rychle bliká bíle

Bílá *
Modrá ""

Systém baterie se vybíjí.

Bliká bíle a svítí modře

Bílá ""
Blue ""

Systém baterie se vybíjí, a SOC Battery-Boxu je nižší než 15 %.

Bliká bíle a modře

White ON
OFF
Blue ON
OFF
N

Došlo k chybě""

Pokud dojde k chybě, další podrobnosti naleznete v návodu k obsluze příslušného Battery-Boxu.

DISPOZICE

Při likvidaci BMU postupujte podle platných předpisů pro elektronický odpad.

KONTAKT

BYD Global Service

E-mail	bboxservice@byd.com
Telefon	+86 755 89888888-47175
Adresa	No.3009, BYD Road, Pingshan, Shenzhen, 5118118, P. R. China
Webové stránky	www.bydbatterybox.com
Odkaz na sociální média	https://www.facebook.com/BatteryBoxBYD https://twitter.com/BYD_BatteryBox https://www.linkedin.com/company/byd-batthey-box

EuropeEFT-Systems GmbH

E-mail	service@eft-systems.de
Telefon	+49 9352 8523999 +44 (0) 2037695998 (UK) +34 91 060 22 67 (ES) +39 02 87368364 (1T)
Adresa	Bruchtannenstr. 28, 63801 Kleinostheim, Německo
Webové stránky	www.eft-systems.de

AustrálieAlps Power Pty Ltd

E-mail	service@alpspower.com.au
Telefon	+61 2 8005 6688
Adresa	2/62 Belmore Road, Riverwood, NSW 2210
Webové stránky	www.alpspower.com.au

Jihoafrická republikaAfriplus Energy Group (Pty) Ltd

E-mail	support@afriplusenergy.co.za
Telefon	+27 21 140 3594
Adresa	The Pavilion, Corner Of Dock & Portswood Road, V&A Waterfront, 8001, Cape Town
webová stránka	www.afriplusenergy.co.za

USABYD US Service

E-mail	us.homeenergy@byd.com
Telefon	626-491-2333
Adresa	888 E Walnut St, Pasadena, CA 91101 Spojené státy americké

Copyright © Shenzhen BYD Electronics Co., Ltd. Všechna práva jsou vyhrazena.